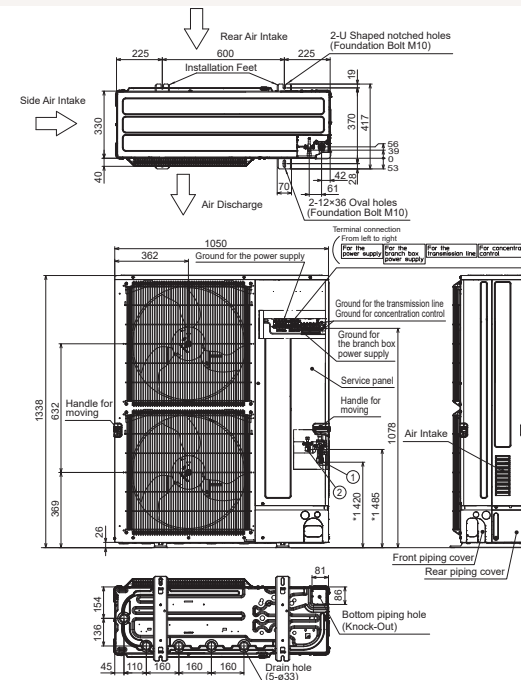
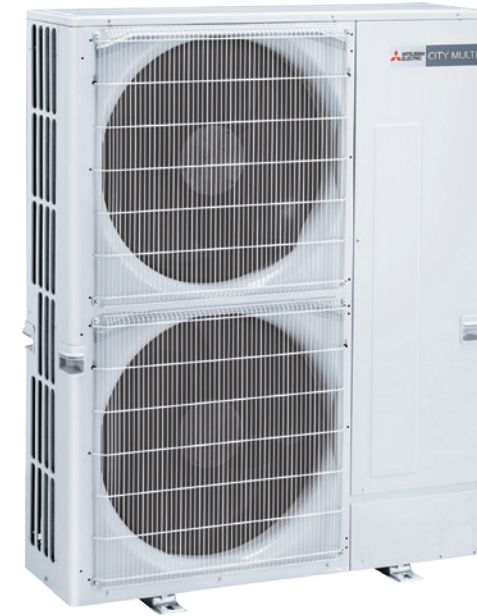


Productfiche
City Multi Y | 6pk | mono | PUMY-P140VKM6



Buitenunit		PUMY-P140VKM6		
Koeling	Nominale capaciteit	kW	15,5	
	Opgenomen vermogen	kW	5,17	
	$\eta_{s,c}$		302.9%	
Verwarming	Nominale capaciteit	kW	18,0	
	Opgenomen vermogen	kW	4,63	
	$\eta_{s,h}$		174.7%	
	Capaciteit bij -10°C	kW	12,2	
Specificaties	Afmetingen (B x D x H)		mm	1050 x 1338 x 330
	Gewicht		kg	123
	Koeling	Geluidsvermogen	dB(A)	71
		Geluidsdruk	dB(A)	51
		Luchtvolume	m ³ /u	6.600
		Toepassingsgebied	°C	-5~52
	Verwarming	Geluidsdruk	dB(A)	53
		Luchtvolume	m ³ /u	6.600
		Toepassingsgebied	°C	-20~+15
	Beschikbare statische druk		Pa	-
Koeltechnische gegevens	Diameter vloeistof- & gasleiding		"	3/8 - 5/8
	Maximale leidinglengte		m	150
	Maximaal hoogteverschil		m	50 (40)
	Koelmiddel			R410A
	Hoeveelheid koelmiddel		kg	4,8
	CO ₂ -equivalent		ton	10,022
	Koelmiddelvoorzijning voor		m	0
	Navulhoeveelheid koelmiddel		g/m	Formula
Elektrische gegevens	Voedingsspanning		V;f;Hz	230;1;50
	Voedingskabel		mm ²	3G 6
	Afzekering		A	32
Communicatiekabel		mm ²	2x1,5 + S	

Rendementen volgens EU-verordening 2016/2281



Fiche produit

City Multi Y | 6cv | mono | PUMY-P140VKM6



Unité extérieure		PUMY-P140VKM6		
Froid	Capacité nominale	kW	15,5	
	Puissance absorbée	kW	5,17	
	$\eta_{s,c}$		302.9%	
Chauffage	Capacité nominale	kW	18,0	
	Puissance absorbée	kW	4,63	
	$\eta_{s,h}$		174.7%	
Spécifications	Puissance à -10°C	kW	12,2	
	Dimensions (L x P x H)	mm	1050 x 1338 x 330	
	Poids	kg	123	
	Froid	Puissance acoustique	dB(A)	71
		Pression acoustique	dB(A)	51
		Débit d'air	m ³ /h	6.600
		Plage de fonctionnement	°C	-5~52
	Chauffage	Pression acoustique	dB(A)	53
		Débit d'air	m ³ /h	6.600
	Plage de fonctionnement	°C	-20~+15	
Pression statique disponible	Pa	-		
Données frigorifiques	Diamètre conduite liquide & gaz	"	3/8 - 5/8	
	Longueur maximale	m	150	
	Dénivellation maximale	m	50 (40)	
	Type de fluide frigorigène		R410A	
	Précharge de fluide frigorigène	kg	4,8	
	Précharge de fluide frigorigène pour	m	0	
	Volume de mise à niveau du fluide frigorigène	g/m	Formula	
	Équivalent CO ₂	tonnes	10,022	
	Charge de fluide frigorigène maximale	kg	18,6	
Équivalent CO ₂ en charge maximale	tonnes	38,837		
Données électriques	Alimentation électrique	V;ph;Hz	230;1;50	
	Câble d'alimentation	mm ²	3G 6	
	Taille de fusible recommandée	A	32	
	Câble de communication	mm ²	2x1,5 + S	

Rendements selon le règlement de l'UE 2016/2281

